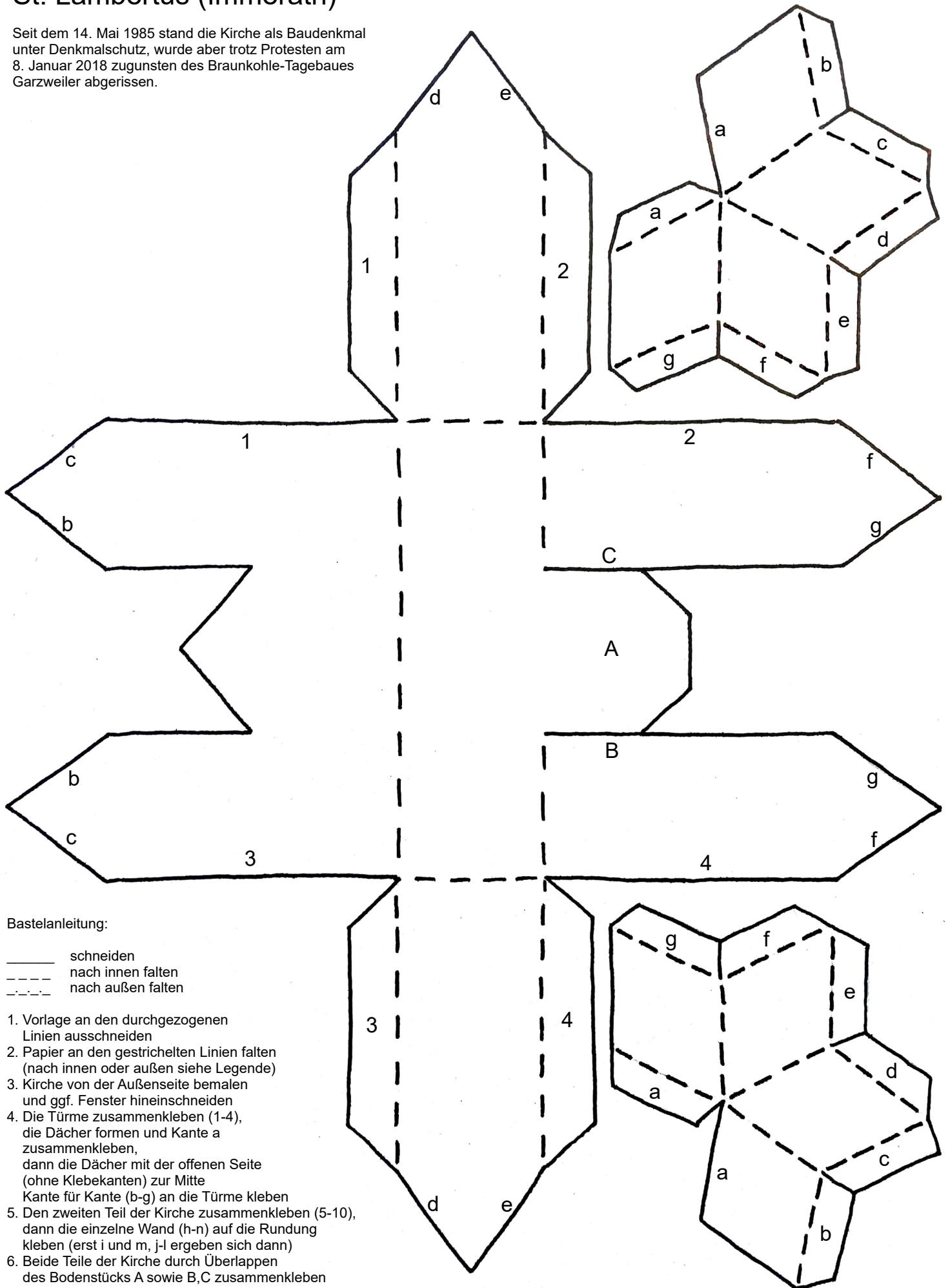


St. Lambertus (Immerath)

Seit dem 14. Mai 1985 stand die Kirche als Baudenkmal unter Denkmalschutz, wurde aber trotz Protesten am 8. Januar 2018 zugunsten des Braunkohle-Tagebaues Garzweiler abgerissen.



Bastelanleitung:

- schneiden
- - - - nach innen falten
- · - · nach außen falten

1. Vorlage an den durchgezogenen Linien ausschneiden
2. Papier an den gestrichelten Linien falten (nach innen oder außen siehe Legende)
3. Kirche von der Außenseite bemalen und ggf. Fenster hineinschneiden
4. Die Türme zusammenkleben (1-4), die Dächer formen und Kante a zusammenkleben, dann die Dächer mit der offenen Seite (ohne Klebekanten) zur Mitte Kante für Kante (b-g) an die Türme kleben
5. Den zweiten Teil der Kirche zusammenkleben (5-10), dann die einzelne Wand (h-n) auf die Rundung kleben (erst i und m, j-l ergeben sich dann)
6. Beide Teile der Kirche durch Überlappen des Bodenstücks A sowie B,C zusammenkleben

